

ASSEMBLÉE ANNUELLE ET EXTRAORDINAIRE 2011



 **transat**

ASSEMBLÉE ANNUELLE  
ET EXTRAORDINAIRE  
**2011**





ASSEMBLÉE ANNUELLE  
ET EXTRAORDINAIRE  
**2011**

**JEAN-MARC EUSTACHE**

PRÉSIDENT ET CHEF DE LA DIRECTION



ASSEMBLÉE ANNUELLE  
ET EXTRAORDINAIRE  
**2011**

**DENIS PÉTRIN**

VICE-PRÉSIDENT,  
FINANCES ET ADMINISTRATION  
ET CHEF DE LA DIRECTION FINANCIÈRE



## ASSEMBLÉE ANNUELLE ET EXTRAORDINAIRE 2011

**BERNARD BUSSIÈRES**

VICE-PRÉSIDENT,  
AFFAIRES JURIDIQUES ET  
SECRÉTAIRE DE LA SOCIÉTÉ

### Ordre du jour

1. Nomination des scrutateurs
2. Rapport des scrutateurs et Quorum
3. Élection des administrateurs
4. Nomination des vérificateurs
5. Régime de droits de souscription
6. Message du président du conseil
7. Rapport financier
8. Résultat du vote
9. Période de questions







## Élection des administrateurs



**André Bisson, O. C.**

Président du conseil d'administration,  
CIRANO  
Chancelier émérite,  
Université de Montréal



Assemblée annuelle et extraordinaire 2011

## Élection des administrateurs



**Lina De Cesare**

Conseillère du président,  
Transat A.T. inc.



Assemblée annuelle et extraordinaire 2011

## Élection des administrateurs



**Jean Pierre Delisle**  
Administrateur de sociétés  
et de successions



Assemblée annuelle et extraordinaire 2011

## Élection des administrateurs



**W. Brian Edwards**  
Entrepreneur et administrateur  
de sociétés



Assemblée annuelle et extraordinaire 2011

## Élection des administrateurs



**H. Clifford Hatch Jr.**  
Président et chef de la direction,  
Cliffco Investments Limited



Assemblée annuelle et extraordinaire 2011

## Élection des administrateurs



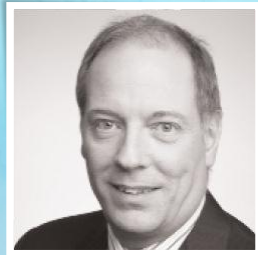
**Jean-Yves Leblanc**  
Administrateur de sociétés



Assemblée annuelle et extraordinaire 2011



## Élection des administrateurs



**Jacques Simoneau**  
Administrateur de sociétés



Assemblée annuelle et extraordinaire 2011

## Élection des administrateurs



**Philippe Sureau**  
Conseiller du président,  
Transat A.T. inc.



Assemblée annuelle et extraordinaire 2011

## Élection des administrateurs



**John D. Thompson**  
Administrateur de sociétés



Assemblée annuelle et extraordinaire 2011

## Élection des administrateurs



**Dennis Wood , O. C.**  
Président et chef de la direction,  
DWH Inc.



Assemblée annuelle et extraordinaire 2011

## Élection des administrateurs



### **Jean-Marc Eustache**

Président du conseil d'administration  
Président et chef de la direction  
Transat A.T. inc.

A vertical collage of four images: a boat on a lake, a stone archway, a mountain peak, and a palm tree on a beach.

**transat**

ASSEMBLÉE ANNUELLE  
ET EXTRAORDINAIRE  
**2011**

ÉLECTION DES  
ADMINISTRATEURS



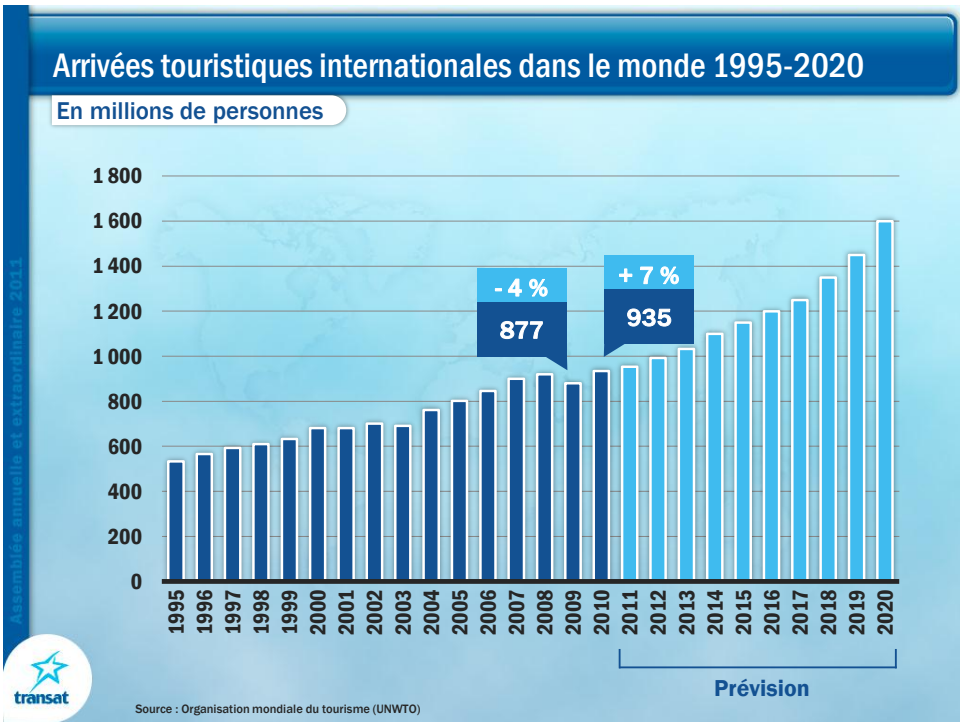
ASSEMBLÉE ANNUELLE  
ET EXTRAORDINAIRE  
**2011**

NOMINATION DES  
VÉRIFICATEURS



ASSEMBLÉE ANNUELLE  
ET EXTRAORDINAIRE  
**2011**

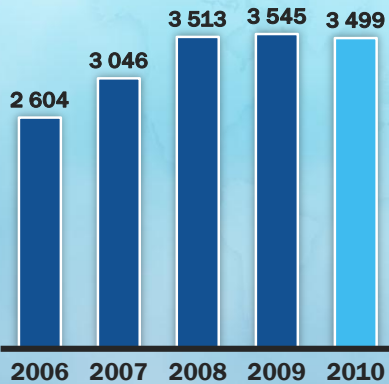
RÉGIME DE DROITS DE  
SOUSCRIPTION



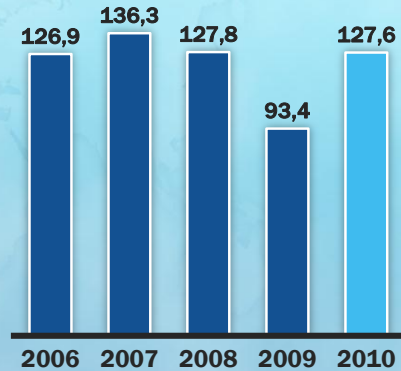
## Résultats 2010

En millions de dollars

### Revenus



### Marge



Assemblée annuelle et extraordinaire 2011

## Hiver 2010

Revenus **1,9 G \$** ↓ **7,6 %**

Perte d'exploitation **4,2 M \$**

Voyageurs canadiens ↓ **1,1 %**



Assemblée annuelle et extraordinaire 2011

Assemblée annuelle & extraordinaire 2011

**Été 2010**

Revenus	1,6 G \$	↑	7 %
Marge	131,8 M \$	↑	110 %

transat

**Départ de la France**

En millions de €

Entreprise	2009	2010	Évolution
VACANCES transat	202	212	5 %
LOOK VOYAGES AMPLITRAVEL	297	285	4 %

transat




Assemblez, amusez et étonnez-les 2011

- **Voyagiste expéditif au Mexique**
- **Monterrey et environs : un marché potentiel de 1 million de voyageurs**
- **Partenaires aériens**
  - InterJet
  - Vivaaerobus








- Le Mexique : un marché prometteur
- Développement d'un nouveau marché source
- Marché touristique naturel vers le Canada
- Complémentaire des opérations existantes de Transat



Assemblée annuelle et extraordinaire 2011



Assemblée annuelle et extraordinaire 2011



## Renouvellement de la flotte



**11**

**Airbus A330**



Assemblée annuelle et extraordinaire 2011

## La gestion de la capacité aérienne

- Air Transat :  
1,5 million de voyageurs
- Achat de sièges sur  
transporteurs réguliers
- Partenariats avec des tierces  
parties



Assemblée annuelle et extraordinaire 2011

# Marché de l'Europe

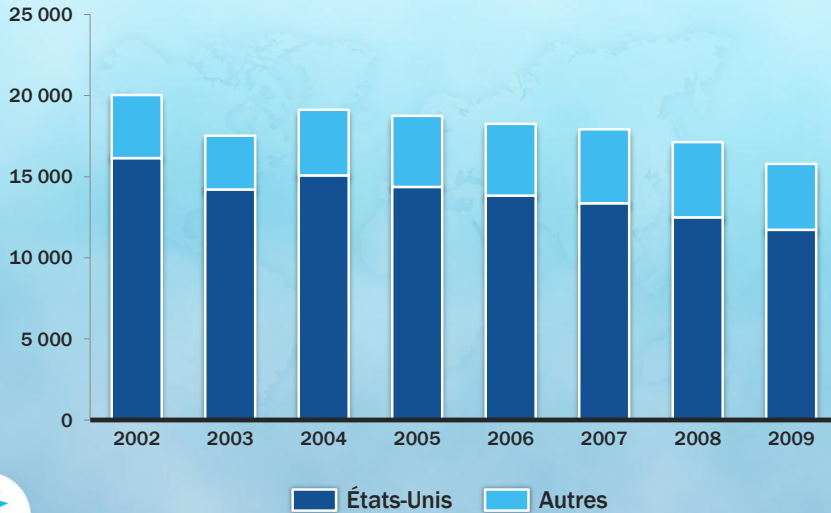


Assemblée annuelle et extraordinaire 2011



## Canada : arrivés touristiques internationales 2002-2009

En milliers de voyageurs



Source : Statistiques Canada (voyages de plus d'une nuit au Canada par des non-résidents)

98<sup>e</sup> sur 133  
taxes et de frais aéroport

106<sup>e</sup> sur 133  
compétitivité touristique



## Le principal voyageur réceptif au pays

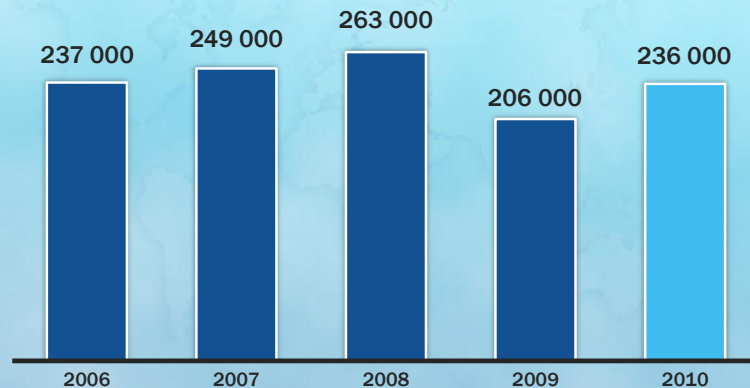
**Jonview**  
CANADA



Assemblée annuelle et extraordinaire 2011

## Le principal voyageur réceptif au pays

**Jonview**  
CANADA



Nombre de voyageurs



Assemblée annuelle et extraordinaire 2011



# Responsabilité d'entreprise

10 objectifs

52 priorités

125 initiatives

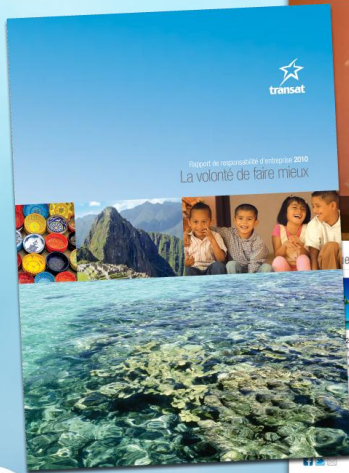


# Rapport de responsabilité d'entreprise

2010 Rapport de responsabilité d'entreprise



MOT DE LA DIRECTION POLITIQUES INDICATEURS COMITÉS RAPPORTS ENQUÊTES



La volonté de faire mieux

Cliquez sur un de nos 10 objectifs ci-dessus pour en savoir plus.

### En vedette

Ce site de Transat, un voyageur international, est consacré à ses activités en matière de responsabilité d'entreprise. Il présente une version enrichie de notre rapport de responsabilité d'entreprise.

2010. En parcourant les 10 onglets ci-dessus, vous découvrirez nos programmes et nos initiatives.



Combattre le harcèlement sexuel impliquant des enfants. L'exploitation sexuelle des enfants est un enjeu social important de notre industrie, et Transat a amorcé en octobre 2010 le déploiement d'un programme de formation destiné à ses cadres supérieurs et à ses équipes de première ligne - celles qui sont en lien avec les clients et les hôteliers.

[Lire la suite >](#)

### Un message de la direction



Notre vision

Réunir nos forces, sortir des sentiers battus, nous rapprocher des collectivités qui nous accueillent, afin de faire de Transat l'une des entreprises les plus responsables de son industrie et une source d'inspiration pour nos partenaires, nos clients, nos employés et nos actionnaires.

[Lire le message de la direction >](#)



© Transat A.T. inc. 2011 | [Nous joindre](#) | [Crédits photo](#) | [Avis juridique](#) | [transat.com](#)









## Une offre plus flexible

- Modernisation des systèmes de gestion de l'information
- Optimisation des processus
- Stratégie de produits adaptée aux tendances
- Marketing et distribution



## La marque et l'expérience Transat



- Stratégie de différenciation
- Expérience améliorée
- Image de marque renforcée



## La croissance

- Diversification des marchés sources
- Développement commercial en Ontario
- Intégration verticale à destination
- Hôtellerie

A vertical strip of four landscape images: a boat on a lake, a stone archway, a mountain lake, and a beach with a palm tree.

 **transat**

ASSEMBLÉE ANNUELLE  
ET EXTRAORDINAIRE  
**2011**

**JEAN-MARC EUSTACHE**  
PRÉSIDENT ET CHEF DE LA DIRECTION

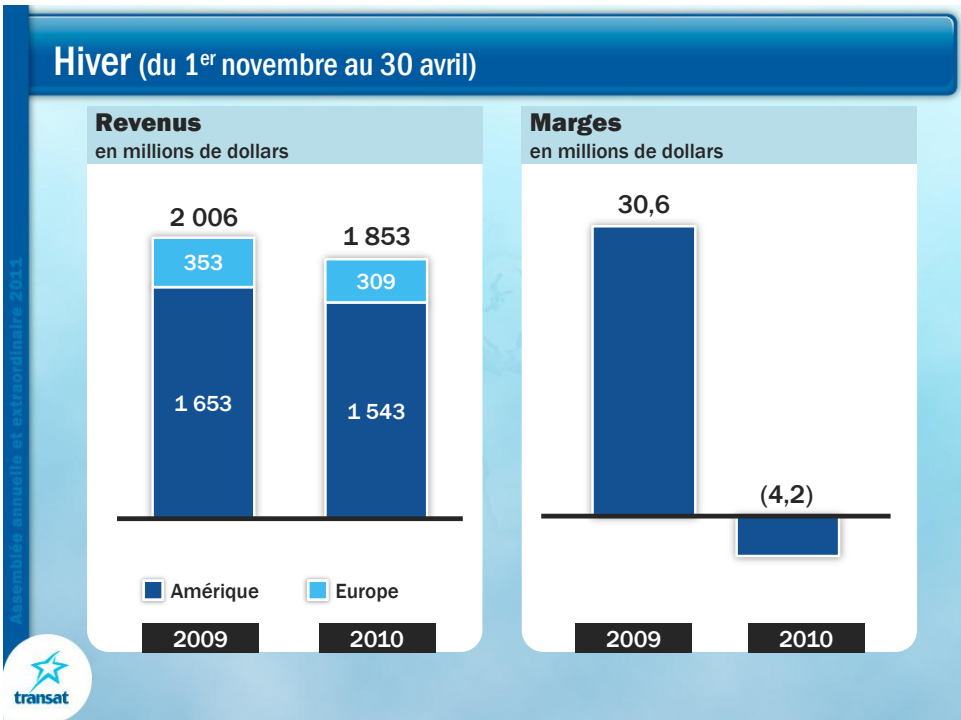


**transat**

**ASSEMBLÉE ANNUELLE  
ET EXTRAORDINAIRE  
2011**

**DENIS PÉTRIN**

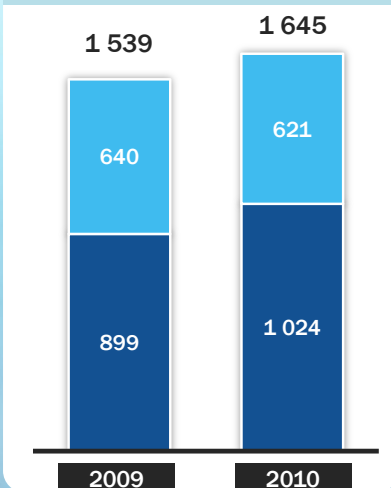
VICE-PRÉSIDENT,  
FINANCES ET ADMINISTRATION  
ET CHEF DE LA DIRECTION FINANCIÈRE



## Été (du 1<sup>er</sup> mai au 31 octobre)

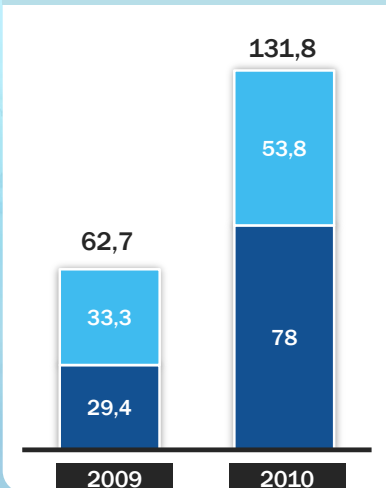
### Revenus

en millions de dollars



### Marges

en millions de dollars



Assemblée annuelle et extraordinaire 2011



■ Amérique ■ Europe

## Résultats consolidés

En millions de dollars, sauf les montants par action

	2010	2009
REVENUS	3 499,0	3 545,3
MARGE	127,6	93,4
BÉNÉFICE NET	65,6	61,8
<i>PAR ACTION (DILUÉ)</i>	<i>1,73</i>	<i>1,85</i>
BÉNÉFICE AJUSTÉ APRÈS IMPÔTS	53,7	33,7
<i>PAR ACTION (DILUÉ)</i>	<i>1,41</i>	<i>1,01</i>

Assemblée annuelle et extraordinaire 2011



## Premier trimestre (du 1<sup>er</sup> novembre au 31 janvier)

En millions de dollars sauf les montants par action

	2011	2010
REVENUS	810,2	792,6
MARGE (PERTE D'EXPLOITATION)	(14,6)	(12,4)
PERTE NETTE	(13,5)	(13,9)
PERTE AJUSTÉE APRÈS IMPÔTS	(19,4)	(18,2)
PERTE DILUÉE PAR ACTION	(0,36)	(0,37)



## Bilan consolidés – au 31 janvier

En millions de dollars

	2011	2010
TRÉSORERIE ET ÉQUIVALENTS	199,0	147,7
ACTIF TOTAL	1 437,8	1 361,6
PASSIF TOTAL	1 014,8	1 002,9
CAPITAUX PROPRES	423,0	358,6





**DENIS PÉTRIN**

VICE-PRÉSIDENT,  
FINANCES ET ADMINISTRATION  
ET CHEF DE LA DIRECTION FINANCIÈRE





